

ΣΤΕΓΑΝΩΣΗ ΦΥΤΕΜΕΝΟΥ ΔΩΜΑΤΟΣ - ΤΑΡΑΤΣΟΚΗΠΟΣ

Η επιλογή ενός φυτεμένου δώματος – ταρατσόκηπου κερδίζει ολοένα και περισσότερο έδαφος σε σχέση με κάποιο συμβατικό βατό / μη βατό δώμα, για λόγους περιβαλλοντικούς, πρακτικούς και αισθητικούς. Η κατασκευή του απαιτεί τις παρακάτω εργασίες, προκειμένου να εξασφαλίζεται η υγραμόνωση, η αποστράγγιση και η διήθηση σε βάθος χρόνου ώστε να μπορεί ένα τέτοιο δώμα να είναι λειτουργικό.

ΕΦΑΡΜΟΓΗ

ΔΩΜΑ:

- Θεωρώντας πως έχει κατασκευαστεί η στρώση ρύσεων και θερμομόνωσης, τοποθετείται ελεύθερα γεωύφασμα για το διαχωρισμό και προστασία της επικείμενης στρώσης υγραμόνωσης από το υπόστρωμά της.

- Έπεται η εφαρμογή της στρώσης υγραμόνωσης με ελεύθερη τοποθέτηση της συνθετικής μεμβράνης TPO, με οπλισμό υαλοπίλημα **FLAGON EP/PV**, στο υπόστρωμα και συγκόλλησή της στις ραφές με πιστόλι θερμού αέρος. Η συνθετική μεμβράνη στερεώνεται μηχανικά στο υπόστρωμα μόνο περιμετρικά, αφού σηκωθεί 5cm στο στηθαίο, με γαλβανισμένη μεταλλική λάμα.

ΣΗΜΕΙΩΣΗ: Η επιλογή TPO μεμβράνης με οπλισμό υαλοπίλημα (και όχι πολυεστερικό πλέγμα) έγκειται στο ότι αυτή θα καλυφθεί με φορτία και δεν απαιτεί μηχανική στερέωση.

ΣΤΗΘΑΙΑ:

- Η στεγάνωση των στηθαίων γίνεται με συνθετική μεμβράνη (γωνιακή λωρίδα ενίσχυσης) η οποία σηκώνεται στα στηθαία ως το ύψος της τελικής επιφάνειας της φύτευσης του δώματος. Η γωνιακή λωρίδα ενίσχυσης στερεώνεται μηχανικά στο στηθαίο, είτε με πλαστικοποιημένη λάμα TPO πάνω στην οποία γίνεται επικόλληση της μεμβράνης, είτε με γαλβανισμένη μεταλλική λάμα η οποία καρφώνεται πάνω στη μεμβράνη, ενώ στο δώμα συγκολλάται στην ήδη τοποθετημένη μεμβράνη.

- Ακολουθεί σφράγιση της στρώσης υγραμόνωσης στο στηθαίο με πολυουρεθανική μαστίχη.

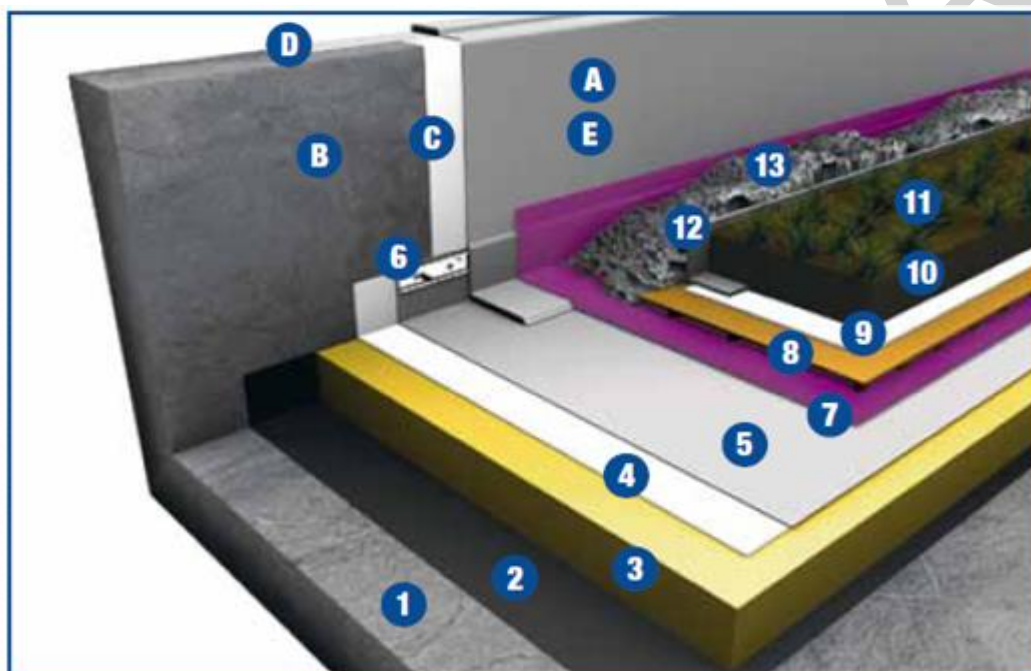
- Ακολουθεί ελεύθερη τοποθέτηση γεωυφάσματος για προστασία της μεμβράνης.

- Στη συνέχεια, τοποθετείται η στρώση αποστράγγισης (αποστραγγιστικό πάνελ διογκωμένης πολυστερίνης SOPRADRAIN της SOPREMA) για να διασφαλιστεί ότι το νερό θα μπορεί να κυκλοφορεί ελεύθερο πάνω στη στρώση υγραμόνωσης, δεδομένου ότι το αποστραγγιστικό πάνελ έχει τις απαραίτητες αντοχές στη συμπίεση.

- Ακολουθεί η στρώση διήθησης / φιλτραρίσματος (γεωύφασμα διήθησης από 100% συνεχείς μη υφαντές ίνες πολυπροπυλενίου SOPRAFILTER της SOPREMA), η οποία επιτρέπει μόνο το νερό να περνάει προς τα κατώτερα στρώματα, κρατώντας ανοιχτή και καθαρή από χώματα την αποστραγγιστική στρώση. Η στρώση διήθησης σηκώνεται στα στηθαία μέχρι το ύψος της υγραμόνωσης και στερεώνεται μηχανικά (πιο ψηλά από την τελευταία), παρέχοντας προστασία στη συνθετική μεμβράνη και στις κάθετες επιφάνειες.

- Τέλος, διαστρώνεται το χώμα. Η σύσταση και ο όγκος του εξαρτώνται από το είδος της φύτευσης που έχει επιλεγεί για το εκάστοτε φυτεμένο δώμα.
- Ομοίως και η επιλογή του αρδευτικού συστήματος εξαρτάται από το είδος της φύτευσης και της συντήρησης που αυτή απαιτεί.

Λεπτομέρεια : Περιμετρικά του δώματος δημιουργείται αυλάκι με σκύρα, προκειμένου να επιτευχθεί η επισκεψιμότητα των υδρορροών (έχει ήδη γίνει η στεγάνωσή τους κατά την κατασκευή της στρώσης υδρομόνωσης). Ο διαχωρισμός των σκύρων από τη φυτική γη – χώμα επιτυγχάνεται με κάποιο μεταλλικό προφίλ (συνήθως στραντζαριστή λαμαρίνα οι διαστάσεις της οποίας είναι ανάλογες με την εκάστοτε λύση)



Σχ. 1 Διαστρωμάτωση φυτεμένου δώματος

1. Υπόστρωμα, 2. Φράγμα υδρατμών, 3. Θερμομόνωση, 4. Γεώφασμα, 5. Συνθετική μεμβράνη TPO, 6. Λάμα μηχανικής στερέωσης, 7. Γεώφασμα, 8. Αποστράγγιση, 9. Γεώφασμα διήθησης – φιλτραρίσματος, 10. Φυτική γη, 11. Φύτευση, 12. Μεταλλικό προφίλ, 13. Περιμετρικό αυλάκι σκύρων

Η τεχνική έκθεση βασίστηκε σε πιστοποιημένο σύστημα φυτεμένου δώματος της Flag (βλ. Σχ.1)

ΣΗΜΕΙΩΣΗ

Ειδικά τεμάχια υδρορροής, εσωτερικής & εξωτερικής γωνίας TPO / PVC του οίκου ETERNOVICA, διευκολύνουν την εφαρμογή και βελτιστοποιούν το τελικό αποτέλεσμα.